

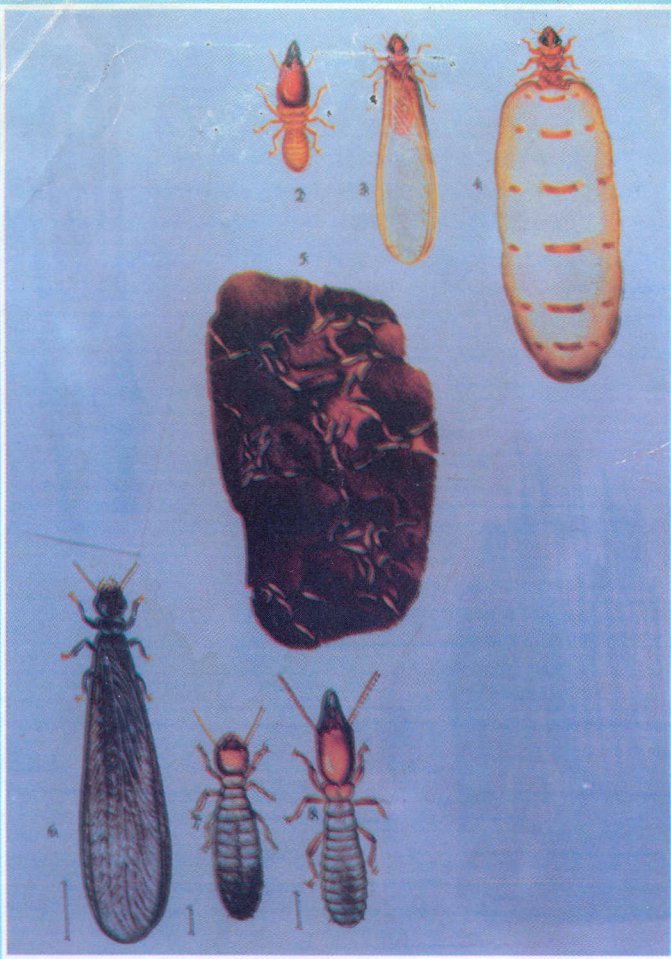
المملكة الاردنية الهاشمية  
وزارة الزراعة  
المركز الوطني للبحوث الزراعية ونقل التكنولوجيا  
مديرية نقل التكنولوجيا والتدريب

# النمل الأبيض Termite



إعداد

المهندس الزراعي عبد القادر قاسم  
المهندس الزراعي مروان عبد الوالي



- ٤ - الجنود (ذكور وإناث): وهي عقيمة ذات رأس كبير، وفكوك قوية وحادة، وظيفتها الدفاع عن المستعمرة وحماية الأفراد وتنظيف العش وأكل الصغار الميتة.
- ٥ - العاملات: وهي ذكور وإناث عقيمة وظيفتها جمع الغذاء وبناء العش.

### كيف نتعامل مع هذه الحشرة:

يبدأ نشاط مستعمرات النمل الأبيض في أوائل الربيع، حيث تبدأ العاملات بجمع الغذاء وذلك بعمل الأنفاق في جذوع الأشجار والشجيرات والغراس وللتقليل من الأضرار التي تسببها هذه الحشرات

تهاجم حشرة النمل الأبيض الغراس في المشاتل شجيرات العنب وأشجار الفاكهة والزيتون الصغيرة منها والكبيرة وتعمل الحشرة ممرات متقاربة فوق جذوع الأشجار يصل ارتفاعها إلى ٢٠ سم فوق سطح الأرض، وأثناء عمل الأنفاق تتغذى الحشرة على مادة سليولوز الموجودة في الجذو والساق تاركة الطبقة الخارجية سليمة.

ويعتبر النمل الأبيض في الأردن من الآفات التي تهاجم مشاتل الأشجار المثمرة والحرجية في المناطق الصحراوية وشبه الصحراوية.

### أعراض الإصابة:

يمكن التعرف على الإصابة بهذه الحشرة بملاحظة الأعراض التالية:

- ١ - ذبول الأشجار وجفافها ومن ثم موتها .
- ٢ - وجود كتل طينية تغطي أنفاق الحشرات وذلك على جذوع الأشجار .
- ٣ - عند الكشف على منطقة التاج نجد أنها قد دمرت بالكامل.

### أطوار الحشرة:

تعيش هذه الحشرة معيشة اجتماعية في مستعمرات تحت الأرض وفي الخشب حيث تكون أكثر الأفراد عديمة الأجنحة وتتكون المستعمرة من الأفراد التالية :

- ١ - الملكة: يوجد في كل مستعمرة ملكة واحدة فقط وهي أنثى مخصبة ذات أجنحة. وعندما يلحقها الذكر قصف أجنحتها ويكبر البطن وينتفخ ويمتلئ بالبيض. وقد تعيش لمدة خمس سنوات.
- ٢ - أفراد مجنحة يفوق طولها طول الجسم. وبعض الأفراد المجنحة يحل محل الملكة عند اللزوم.
- ٣ - الذكور: وهي التي تقوم باخصاب الملكة.

## البيوت التي يبنيها النمل الأبيض



ينصح باتباع الآتي:-

### أولاً: إجراء العمليات الزراعية التالية:

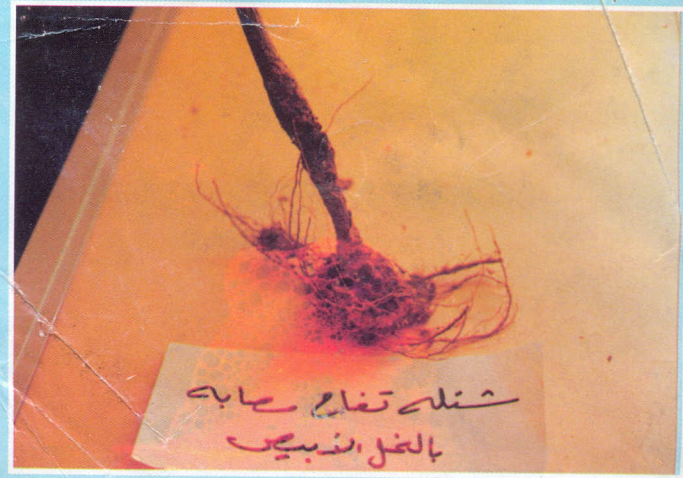
١ - حراثة الأرض في الربيع أو في أي وقت تشاهد فيه أعراض الإصابة بالنمل الأبيض وذلك لتكسير بيوت المستعمرة وتعريض جميع أفراد المستعمرة لأشعة الشمس، وبما أن هذه الحشرة حساسة جداً للإضاءة، فإن هذه العملية تؤدي إلى موت العديد من أفراد المستعمرة.

٢ - ري الأشجار. يؤدي إلى إتلاف البيوض والحضنة وتصبح التربة غير مناسبة لعمل الأعشاش، حيث أن هذه الحشرات حساسة أيضاً للرطوبة العالية.

**ثانياً:** البدء بالمكافحة الكيماوية مع بداية فصل الربيع وعند ظهور بوارد الإصابة بالنمل الأبيض وذلك للقضاء على جميع أفراد المستعمرة في أطوارها المختلفة. ويمكن استعمال المبيدات التالية لمكافحة هذه الحشرة:-

- ١ - جوزاثيرون ٧٠سم<sup>٣</sup> / ٢٠ لتر ماء.
- ٢ - سوماثيرون ٥٠سم<sup>٣</sup> / ٢٠ لتر ماء.
- ٣ - دورسبان ٥٠سم<sup>٣</sup> / ٢٠ لتر ماء.
- ٤ - ديازينون (باسودين) ٣٠سم<sup>٣</sup> / ٢٠ لتر ماء.

انما زرع في الانشاء  
الاستاذ احمد ابو علي



- ٥ - فايديت ٥٠ سم / ٣ لتر ماء.  
٦ - موكاب ٤٠ سم / ٣ لتر ماء.  
حيث يذاب أحد المبيدات السابقة في الماء وتسقى به  
منطقة تاج الشجرة والتربة المحيطة به.

تنفيذ المهندس الزراعي احمد ابو علي  
نشرة رقم (٤٥)  
مشروع النشرات الزراعية  
ممول من صندوق التنمية الزراعية  
بالتعاون بين حكومة المملكة الاردنية الهاشمية  
ووكالة الولايات المتحدة للانماء الدولي USAID