

المملكة الاردنية الهاشمية

وزارة الزراعة

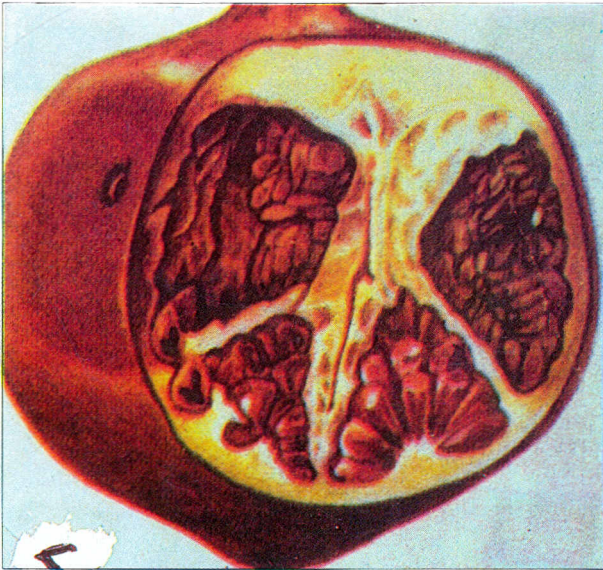
المركز الوطني للبحوث الزراعية ونقل التكنولوجيا

مديرية نقل التكنولوجيا والتدريب

فراشة ثمار الرمان

Pomegranate Fruit Butterfly

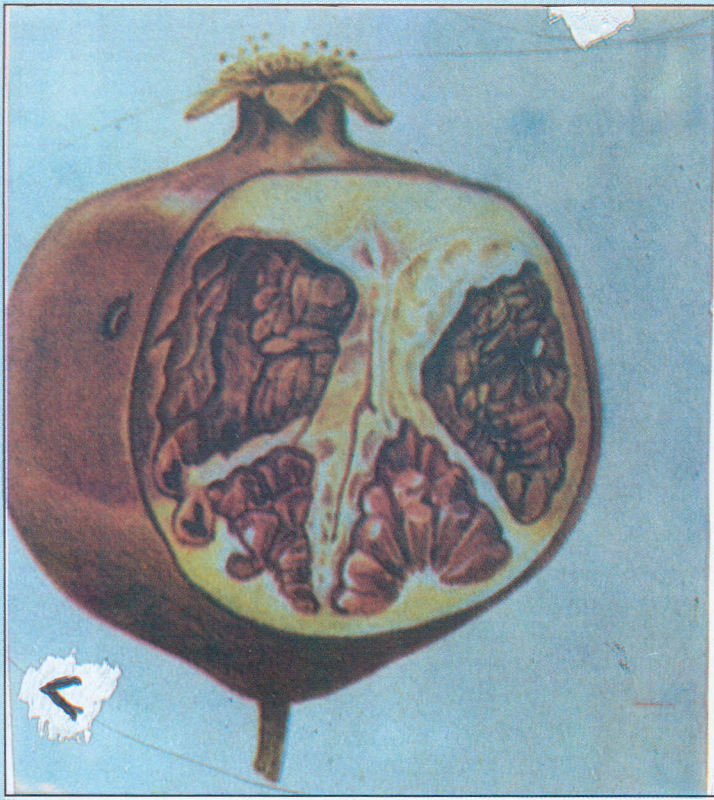
(*Virachola livia* Klug)



اعداد

المهندس الزراعي عبد القادر قاسم

المهندس الزراعي مروان عبد الوالي



شكل رقم ٢ - يبين ثقب دخول اليرقة والتعفن الحاصل بالثمرة نتيجة الإصابة.

الذكر برتقالي لامع والحافة الأمامية لونها بني كما في الشكل رقم (٣). أما لون السطح العلوي لجناح الأنثى فبنفسجي مشوب بحمرة والقاعدة لونها بنفسجي كما في الشكل رقم (٤) وهذا ما يميز الذكر عن الأنثى.

البيضة:

مستديرة ذات لون ابيض مائل إلى الخضرة كما في الشكل رقم (٥).

اليرقة:

يكون لونها عند الفقس اخضر والرأس أسود وعلى الجسم شعر اسود ثم تتلون باللون الأحمر الداكن عند تمام نموها ويبلغ طولها ١,٣ سم كما في الشكل رقم (٦).

العذراء:

تتعذر اليرقة عادة في الثمار بالقرب من الثقب الذي تعمله اليرقة عند خروجها، وقد تتعذر على سيقان وأفرع الأشجار. لون العذراء بني غامق وطولها حوالي (١) سم كما في الشكل رقم (٧). وللحشرة ثلاثة أجيال في العام حيث تمضي البيات الشتوي على شكل عذراء.



شكل رقم ١ - يبين البيض ومكان وضعه

تصيب هذه الحشرة ثمار الرمان وقرون اشجار السنط، وتعتبر من أهم آفات الرمان، فهي تسبب تساقط الثمار الحديثة العقد وتعفن الثمار الكبيرة وتلفها نتيجة مهاجمة الفطريات الرمية وحشرات التخمر (ذبابة الدروسوفيلا) مكان دخول اليرقات. وقد تصل نسبة الفقد في محصول الرمان الى ٥٠٪ بسبب الإصابة بهذه الحشرة.

أعراض الإصابة بهذه الحشرة:

يمكن التعرف على الإصابة بهذه الحشرة بملاحظة الأعراض التالية:

- ١ - وجود ثمار حديثة العقد ساقطة تحت الأشجار.
 - ٢ - تحول منطقة الإصابة الى اللون البني كما في الشكل رقم (١).
 - ٣ - خروج عصارة لزجة ذات لون بني محمر من الثقب الذي تحدثه اليرقة عند دخولها إلى الثمرة.
 - ٤ - وجود ثقوب واضحة على الثمار نتيجة دخول اليرقات كما في الشكل رقم (٢).
 - ٥ - تلف جزء كبير من الثمرة بسبب الإصابة بالفطريات الرمية وحشرات التخمر مما يؤدي إلى تعفن الثمرة بالكامل عند تقدم الإصابة كما في الشكل رقم (٢).
- أطوار فراشة ثمار الرمان:
تمر هذه الحشرة بأربعة أطوار هي:
الحشرة الكاملة:

الحشرة الكاملة فراشة طول جسمها (١) سم، ولها قرن استشعار صولجاني طويل ولون السطح العلوي لجناح

كيف نتعامل مع هذه الشجرة:

تبدأ الفراشات بالظهور في أوائل الربيع (أذار ونيسان) خلال فترة الازهار وبداية عقد الثمار، حيث تتزاوج الاناث وتضع البيض افراديا على الثمار مباشرة وتضع الأنثى اكثر من بيضة على الثمرة الواحدة ويفقس بعد (٣ - ٥) أيام ولتخرج اليرقات الصغيرة التي تحفر في قشرة الثمرة حتى تصل إلى البذور لتتغذى عليها وقد تنتقل اليرقة من ثمرة لتصيب ثمرة اخرى ولتقليل الأضرار التي تسببها هذه الحشرة ينصح باتباع الآتي:

اولا: اجراء العمليات الزراعية التي من شأنها ان تحد من اعداد الحشرة وتشمل:

١ - تقوية الاشجار بالري والتسميد والتقليم حيث تموت اليرقات في الثمار الكبيرة ذات العصارة الغزيرة وقد يلتحم مكان دخول اليرقة.

٢ - جمع الثمار الساقطة تحت الاشجار منذ بداية الموسم واتلافها، لانها تحتوي على يرقات الحشرة التي قد تعاود اصابة ثمار اخرى.

ثانيا: البدء بالمكافحة الكيماوية للقضاء على الفراشات عند بداية خروجها من البيات الشتوي ومنعها من وضع البيض، وكذلك لقتل اليرقات حال فقسها من البيض باستعمال أحد المبيدات التالية:

- جوزاثيرون ٣٥ سم ٣ / ٢٠ لتر ماء.

- نوفاكرون ٢٥ سم / ٢٠ لتر ماء.

- ديمكرون ٢٥ سم / ٢٠ لتر ماء.

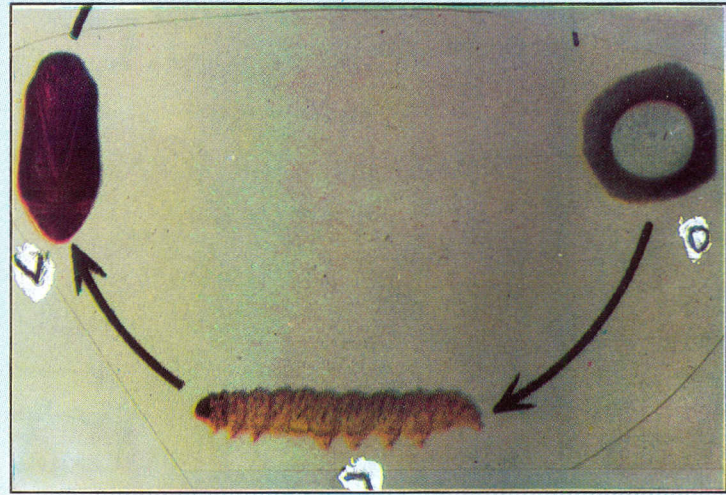
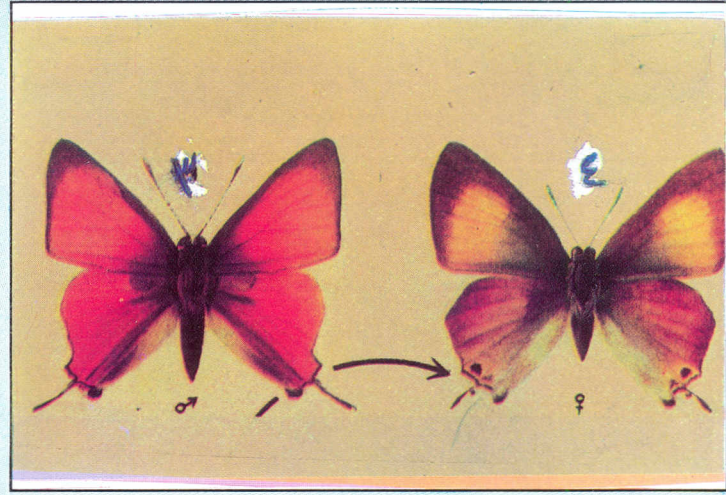
- دورسبان ٣٥ سم ٣ / ٢٠ لتر ماء.

- سوماتيون ٢٥ سم ٣ / ٢٠ لتر ماء.

- دسيس ٢٠ سم ٣ / ٢٠ لتر ماء.

- ايكالوكس ٢٥ سم ٣ / ٢٠ لتر ماء.

على أن يبدأ الرش مع بداية عقد الثمار ويكرر كل ٣ أسابيع مرة ويجب أن يوقف الرش قبل القطاف بمدة ٢٠ يوم.



الشكل ٣، ٤، ٥، ٦، ٧ يوضح دورة الحياة.

٦

تنفيذ المهندس الزراعي احمد ابو علي
 نشرة رقم (٢٤)
 مشروع النشرات الزراعية
 ممول من صندوق التنمية الزراعية
 بالتعاون بين حكومة المملكة الاردنية الهاشمية
 ووكالة الولايات المتحدة للانماء الدولي USAID

٥