

المملكة الأردنية الهاشمية



المركز الوطني للبحث والارشاد الزراعي

# أصناف التين المحلية



اعداد

محمد سعيد مهمور

٢٠١٠

(١١)

## أصناف التين المحلية

|              |   |                   |
|--------------|---|-------------------|
| Ficus Carica | : | الاسم العلمي:     |
| Moraceae     | : | العائلة           |
| Ficus        | : | الجنس             |
| FigTree      | : | الاسم بالإنجليزي: |

### مقدمة:

قال الله تعالى (والتين والزيتون وطور سينين \* وهذا البلد الامين \*)

شجرة التين من الأشجار المباركة والتي انعم الله على الإنسان بها مما لها من قيمة غذائية حيث تحتوي على السكريات والبروتينات والدهون في البذور وكذلك تحتوي على الألياف والمعادن ولذلك تعتبر الثمار ذات قيمة غذائية عالية بالإضافة الى وجود رؤوس مدببة لكل بذرة لها فوائد طبية.

### البيئة المناسبة:

تعيش شجرة التين في المناطق ذات الحرارة والرطوبة العالية ، موطنها الأصلي شبه الجزيرة العربية والمناطق الاستوائية، حيث المناخ المناسب حار ماطر طوال العام لذلك شجرة التين تعتبر دائمة الخضرة في المناطق الإستوائية وتعيش في مناطق حوض البحر المتوسط وتزرع في المناطق الداخلية والأودية والسهول والمرتفعات وهي شجرة متساقطة الأوراق في هذه المناطق. كذلك تفضل الأودية وتتأثر في المناطق المكشوفة للرياح.

### التربة المناسبة:

تعيش شجرة التين في التربة المتوسطة الى الخفيفة وكذلك تتحمل التربة الطينية الثقيلة وارتفاع منسوب الماء كذلك تعيش في المناطق الصخرية وهي حساسة للغبار وتتساقط أوراقها من الغبار والإصابة بالعناكب في الأجواء المغيرة. وتتحمل الملوحة الخفيفة وارتفاع نسبة الكلس في التربة ولا يظهر نقص العناصر على معظم الأصناف.

### الري:

تحتاج الى الري في السنوات الأولى من الزراعة وفي فترة الإثمار تحتاج الى ري خاصة في أشهر الصيف الحارة وتعيش بالقرب من الينابيع والسيول.

وفيما يلي أهم أصناف التين المزروعة في الأردن وتوصيفها:

### الديفور

يعرف الديفور: المحصول الأول والمبكر لثمار التين وهو محصول ثانوي غير رئيسي. تتكون البراعم الثمرية في شهري تموز وآب على افرع السنة الماضية وتظهر الثمار في شهري شباط وآذار وتنضج في شهر أيار ولا يتم التلقيح ولا تتكون البذور في هذه



الثمار، يمتاز صنف الخضاري والخرطاماني بهذه الميزة يوجد في الغلاف الداخلي للثمره مبيض درنية تنتفخ عند نضج الثمرة طرية الملمس إسفنجية حجمها كبير خضراء داكنة مرغوبة في السوق تتساقط هذه الثمار لعدة اسباب اهمها عدم التلقيح وذبابة ثمار التين واسباب فسيولوجية وزيادة الري. هذا المحصول محجدي وتسويقه جيد كونه محصول مبكر ومرغوب في السوق غني بالمواد الغذائية والسكريات وإنتاجه غزير.

ويمكن إنضاج الثمار في شهري نيسان وأيار إما بالوخز بالجانب السفلي من الثمرة او بدهن الفتحة الزهرية بزيت الزيتون وخلال ثلاثة ايام تنضج الثمار

### ١. صنف خضاري:

شجرة متوسطة الى كبيرة افرعها قوية وسميكة، الورقة مفصصة. قطرها حوالي ٣٥ سم ، الثمرة حجمها كبير مستديرة ومسطحة من السطح العلوي من ٦-٨ سم اما من جهة العنق فهي مستديرة مخروطية، العنق طوله ٤-٧ملم. لون الثمرة أخضر فاتح فيها بعض التشطيب الطولي لونها من الداخل أحمر زاهي الحراشف اللحمية واضحة وحاملة للبذور. هذا الصنف يتميز بانتاج محصولين في نفس السنة المحصول الأول (الديفور) ينشأ من السنة الماضية وتتساقط الثمار بسبب:

\* عدم التلقيح حيث لا يوجد بذور بداخل الثمار.

\* أو شدة الإصابة بذبابة ثمار التين ( النفل) أما المحصول الرئيسي فينتكون في شهري اذار ونيسان وينضج في شهر تموز وينتهي في شهر آب وتكون بداخل الثمار بذور وتصلح ثماره للتجفيف ويمكن إدخاله في صناعة الخبز والحلويات والقطين.

\* يعتبر من اصناف الطاولة ويقدم طازجا متوسط الصلابة في حين ان ثمار الديفور تكون طرية إسفنجية وأسعارها مرتفعة \* يصاب هذا الصنف بالحشرة الشمعية (جرب التين).



(١٤)

(٢)



## ٢. صنف الحماضي:

وهو الصنف المشهور باسم الزراقي.  
\* شجرة متوسطة الحجم الى كبيرة توجد تحت الري وتعطي ثمار مميزة ومطلوبة من الناس عامة وتدر دخلا جيدا للمزارعين وبأسعار ممتازة.  
\* الثمرة مستديرة ومنبسطة من السطح العلوي ومستديرة قمعية من جهة العنق، عنقها قصير، لون الثمرة بني قريب الى العنابي وفيه مشحات خضراء الطعم حلو مائل للحموضة. لونها من الداخل أحمر داكن ولهذا يختلف عن صنف الزراقي بالشكل والطعم واللون) يصلح هذا الصنف للتصدير) وثمرته صلبة نوعا ما مقارنة مع باقي الأصناف وهذا الصنف يلاحظ أنه قليل الإصابة بحشرة جرب التين .



## ٣. صنف البياضي:

صنف مبكر النضج وموسم الثمار قصير موعد النضج ١٥ حزيران \_ ١٥ تموز الثمرة تشبه ثمرة صنف الخضاري من حيث الشكل وحجم الثمرة أصغر من الخضاري وهي مستديرة مسطحة السطح العلوي قطرها العرضي من ٤ - ٥ سم والطولي من ٣-٤ سم اما لون الثمرة من الخارج أبيض مصفر ومن الداخل أحمر عصيرية والبذور واضحة وهي لا تتحمل التخزين والنقل ولا تصلح للتصدير وهي تصلح للتجفيف (قطين) وصنع المربي.  
\* الورقة متوسطة الحجم مفصصة لون قشرة الساق ابيض لايميل الى الأبيض الرمادي كما في باقي الأصناف حساسة، لبعض المبيدات وخاصة الدايمثويت ومعظم المبيدات مقارنة بباقي الأصناف ولا تعمر كثيرا.



(٤)

## ٤. صنف الخرطاني:

شجرة كبيرة الحجم تعمر لسنين طويلة الثمرة مخروطية حجمها كبير قطرها العرضي يبلغ من ٥-٧ سم والطولي حوالي ٦-٨ سم لونها الخارجي بني الى أخضر من الجهة المعاكسة اما من الداخل فلون الثمار أصفر عسلي، وعنق الثمرة طوله من ٦-٨ ملم وهو صنف غزير الإنتاج لايتحمل النقل والتصدير والثمرة طرية تنفتح من جهة العين الزهرية وقوامها عصاري تصلح لعمل المربي قد تعطي محصول الوفور، ورقة هذا الصنف مفصصة ومتوسطة الى كبيرة. موعد النضج يبدأ من بداية شهر آب الى شهر تشرين ثاني وخلال منتصف شهر تشرين أول تصلب الثمار ويتوقف نضج الثمار (فطام) لحين تساقط الأمطار.



## ٥. الزراقي:

صنف مميز لا يعرف للعامة من الناس حيث يطلقون صنف زراقي على صنف الحماضي والصنف غالبا ما يأخذ اسمه من صفة من صفاته كالشكل او الطعم او اللون وغيرها من صفات وهذا الصنف أخذ اسمه من اللون المميز له الأزرق الداكن بعكس صنف الحماضي الذي أخذ اسمه من الطعم الحامضي. شكل الثمرة مخروطية عنقها طويل لونه احمر، الفتحة الزهرية تكشف لون الثمرة من الداخل وهو الأحمر القرمزي، الثمرة عصارية غير صلبة لا تتحمل التصدير، مذاقه حلو ولا تتأثر الشفاه في فم الإنسان بالتقرحات او التشققات إذا أكلت الثمار بشكل كبير كما في معظم الأصناف الأخرى.

\* موعد النضج منتصف شهر تموز الى اواخر شهر آب هذا الصنف قليل الانتشار



(٥)

## ٨. العجلوني:

\* من الأصناف المفضلة للري ويكبر حجمها أما في المناطق البعلية فتكون الشجرة صغيرة الحجم وهو من الأصناف المتأخرة في النضج حيث تبدأ الثمار بالنضج في أواخر شهر آب والثمرة شكلها دائري تشبه بالشكل التين البري، ذات قشرة رقيقة خشنة الملمس لوجود وبر غير مرئي بالعين المجردة، المادة اللحمية داخل الثمرة لونها أحمر قاني تميل للطراوة عند النضج والطعم حلو المذاق وتصلح للتجفيف حيث تتحول القشرة الى اللون البيج أو الأصفر، قطر الثمرة من ٣-٤سم عنق الثمرة من ١٠ - ١٢ملم أما الأوراق فهي كبيرة الحجم يبلغ قطرها مع العنق حوالي ٣٠سم السطح الخارجي للورقة أخضر غامق، والسطح السفلي أخضر فاتح

\* يصاب هذا الصنف بذبور ثمار التين والأمراض الفطرية.



## ٩. صنف الكلابي:

شجرة كبيرة الحجم تكبر بوجود الماء، الورقة كبيرة الحجم قطرها ٤٠سم مع العنق، مفصصة موعد النضج نهاية شهر تموز الى أواخر شهر آب. الثمرة لونها أخضر باهت ومصفر عند النضج شكلها مستدير فيها اضلاع طولية يسهل تمييزها، العنق طويل ١٢-١٠ملم وقطر الثمرة ٣×٣ سم تصلح للتصدير وتحمل الشحن صلبة، غالباً ما يستعمل هذا الصنف للتجفيف، لون الثمرة من الداخل أحمر فاتح لوحظ ان هذا الصنف يقاوم الآفات خاصة جرب التين.



(٧)

## ٦. صنف السوادي:

\* شجرة كبيرة الحجم معمرة، الورقة متوسطة الحجم مفصصة موعد النضج أواخر شهر تموز الى منتصف شهر ايلول لوز الثمرة من الخارج أسود داكن والفتحة الزهرية حمراء وردياً

\* يتم التشطيب بشكل خطوط طوليه وعرضية على القشرة الخارجية للثمرة يكون لون الثمرة من الداخل أحمر والحرشف اللحمية الحاملة للبذور منفصلة ويسهل تمييزها، شكل الثمرة كروي دائري امس وعنق الثمرة طوله من ٥-٧ملم، طعم الثمرة حلو المذاق يترك اثر مرار خفيف في الفم وعلى اللسان، هذا الصنف لايقاوم الآفات وخاصة الحشرات القشرية وذبابه ثمار التين ومرض الحموضة والهرقان وهذه امراض فطرية وبكتيرية بالإضافة الى جذب الدبابير عند النضج .



## ٧. العسالي:

\* شجرة متوسطة الحجم لا تعمر كثيراً ١٥-٢٠ سنة الأوراق متوسطة الحجم مفصصة يتأثر الصنف بالجفاف.

\* الثمرة مخروطية الشكل لونها بني عنابي من الخارج ومن الداخل أشقر عسلي مع وجود دمة عسلية على عين الثمرة (الفتحة الزهرية) مما يميز هذا الصنف ويعرفه بالعسالي، طعم الثمرة حلو ونسبة السكر عالية جداً، الثمرة طرية لا تتحمل التصدير ويمكن الاستفادة من الثمار في صنع المرببات والثمار المسكرة ولا يكون (الديفور) موعد نضجه في أول شهر تموز وهو صنف مبكر وفترة الإثمار قصيرة.

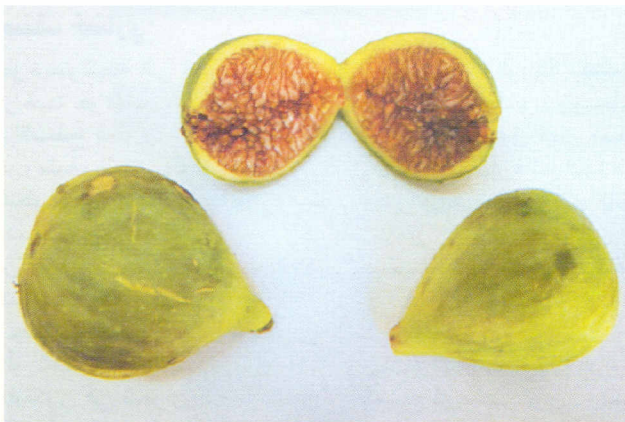


(٦)



## ١٠. الموازي :

صنف متأخر، اهم ما يتميز به هذا الصنف عن بقية الأصناف أنه ينضج في اواخر شهر اب ويستمر لنهاية شهر تشرين ثاني وفيه ميزة الفطام (أي يتصلب في منتصف شهر تشرين اول وبعد نزول الأمطار يبدأ بالنضج من جديد) شجرة حجمها كبير تنتضخ بوجود الماء، الأوراق مفصصة، طويلة يبلغ قطر الورقة مع العنق حتى النصل حوالي ٣٥سم، الثمرة شكلها مخروطي الى مغزلي طول الثمرة حوالي ٥-٧سم عنق الثمرة طويل. الثمرة من الداخل فيها المادة اللحمية لونها زهري الى احمر فاتح مائلة الى الصلابة لونها من الخارج أصفر مائل للخضار صنف قليل ما تتساقط ثماره (قليل النفل) ، الطعم حلو المذاق ، مقاومة لدبور ثمار التين ويصلح هذا الصنف للتصدير ويصلح للتجفيف وتصنيع القطين



المملكة الاردنية الهاشمية

المركز الوطني للبحث والارشاد الزراعي

هاتف : ٤٧٢٥٠٧١ - فاكس : ٤٧٢٦٠٩٩

ص.ب : ٦٣٩ - البقعة ١٩٣٨١ - الأردن

[www.ncare.gov.jo](http://www.ncare.gov.jo)