

المملكة الأردنية الهاشمية  
وزارة الزراعة  
المركز الوطني لبحوث الزراعة ونقل التكنولوجيا  
مديرية نقل التكنولوجيا والتدريب

# زراعة أشتال البصل جيزة ٢٠ في المناطق البعلية لإنتاج الرؤوس



إعداد : المهندسة الزراعية

رغد العمارين

١٩٩٦

## التربة الملائمة:

تجود زراعة البصل في الأرض الخفيفة وجيدة التهوية والصرف والغنية بالمواد العضوية وبالعناصر الغذائية الأخرى والخالية من الأعشاب.

## مسافات ومواعيد الزراعة:



أشارت نتائج الأبحاث التي أجريت لعدة مواسم في المحطات التابعة للمركز الوطني إلى ان إنتاجية الصنف (جيزة ٢٠) والمزروع بعلاً تأثر بشدة بمعدل هطول الأمطار والمسافة بين الأشتال والموعد المزروع بها وكانت النتائج كما يلي في محطة الربة الزراعية، علماً أن الأمطار قد سجلت في

محطة الربة الزراعية في آخر موسمين زراعيين (٣٧٦، ٣٥٧،٤) لأعوام ١٩٩٤/٩٣، ١٩٩٤/٩٤، ١٩٩٥/٩٤ على التوالي.

هذا ويقدر عدد الأشتال اللازمة لزراعة دونم واحد بـ ١٣ ألف شتلة.

وفيما يلي عرض موجز لأهم ما تم التوصل إليه من نتائج من حيث الإنتاج:

مسافات الزراعة				مواعيد الزراعة
٢٥ سم	٢٠ سم	١٥ سم	١٠ سم	
١-١٥ طن	١-١٥ طن	١-٢ طن	أكثر من ٢ طن	نهاية تشرين الثاني
١-١ طن	١-١ طن	١-٢ طن	٢-١ طن	منتصف كانون الأول
أقل من ١ طن	١-١ طن	١-١ طن	٢-١ طن	بداية كانون الثاني
أقل من ١ طن	أقل من ١ طن	أقل من ١ طن	١ طن	بداية شباط
أقل من ١ طن	أقل من ١ طن	أقل من ١ طن	١-١ طن	نهاية شباط

يلاحظ من هذا العرض الموجز تفوق الموعد الأول وعلى مسافة ١٠ سم بين النباتات على باقي المواعيد والمسافات وذلك يعود إلى التبكير في زراعة الأشتال للإستفادة قدر المستطاع من مياه الأمطار الساقطة.

لذا نوصي المزارع بزراعة أشتال البصل لإنتاج الرؤوس للزراعة البعلية وذلك في نهاية شهر تشرين الثاني إلى منتصف شهر كانون الأول على أن تكون المسافة ما بين النباتات ١٠ سم وذلك للحصول على إنتاج عالي.

والجدير بالذكر أن موعد الزراعة الأول يعتمد على موعد سقوط

يعتبر البصل من المحاصيل الهامة والتي يستورد الأردن كميات كبيرة منه، ويزرع البصل في الأردن إما مروياً أو بعلياً، ويستدل من إحصائيات عام ١٩٩٤ أن المساحات المزروعة بالبصل تحت الري قد بلغت ١٥ ألف دونم وصل إنتاجها قرابة ٤٥,٠٠٠ طناً بينما بلغت المساحات المزروعة منه بعلاً نحو ١٨ ألف دونماً وصل إنتاجها حوالي ٢٣,٣٢١ ألف طناً.

وتدل إحصاءات عام ١٩٩٤ أيضاً إلى أن الأردن قد استورد حوالي ٧ آلاف طن من البصل لتلبية الإحتياجات الإستهلاكية المحلية وكان المستطاع توفير هذه الكميات المستوردة عن طريق زيادة المساحات المزروعة منه خاصة بعلياً بسبب قلة التكلفة الإنتاجية.

## الأصناف:

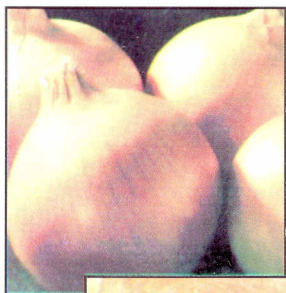
١ - الأصناف المصرية: مثل صنف جيزة (٢٠) وصنف جيزة (٦) وجيزة ٢٠ محسن وهي أصناف قابلة للخزن وتم زراعتها وخزنها في أكثر من موقع.

٢ - الأصناف الأمريكية: مثل الصنف تكساس جرانو، وهو صنف غير قابل للخزن.



الأمطار بشكل كبير حتى تنجح زراعته.  
الجدول التالي يبين الفروقات لمتوسط وزن الرأس (غم) بين  
المواعيد والمسافات.

مسافات الزراعة				
٢٥ سم	٢٠ سم	١٥ سم	١٠ سم	مواعيد الزراعة
١٥٠-١٤٠	١٣٠-١٢٠	١٣٠-١١٠	١٠٠-١٠٠	نهاية تشرين الثاني
١٥٠-١٤٠	١٣٠-١٢٠	١٣٠-١١٠	١٠٠-٩٠	وسط كانون الأول
١٠٠-٨٠	٩٠-٨٠	٩٠-٨٠	٨٠-٧٠	بداية كانون الثاني
٩٠-٧٠	٧٠-٦٠	٦٠-٥٠	٥٠-٤٠	بداية شباط



الموعد الأول



الموعد الأخير

صورة توضيحية تبين الفرق بين الموعد الأول والموعد الأخير:

### طريقة الزراعة:

تزرع الأشتال بعد نقلها من المشتل بعمر ٤٥-٦٠ يوم حسب الظروف المناخية على أتلانم أو خطوط المسافة بينها ٥٠ سم وبين الأشتال ١٠-١٥ سم بحيث يتم اختيار الشتلة القوية ذات المجموع الخضري والجذري الجيدين وذلك بعد تجهيز قطعة الأرض حراثتها حرثتين متعامدتين وإضافة السماد البلدي المختمر بمعدل طن واحد / دونم، كما ويضاف السماد الكيماوي (سلفات الأمونيوم) بمعدل ١٠ كغم / دونم.

### عمليات الخدمة:

يجب القيام بعملية العزق والتعشيب والتغطية لرؤوس البصل المكشوفة وذلك من ٢-٣ مرات أو حسب الحاجة، كذلك القيام بإزالة الشماريخ الزهرية كلما دعت الحاجة لذلك خلال الموسم.

## الوقاية:

من أهم المشاكل التي تواجه المزارع في زراعة أشتال البصل البعلية لانتاج الرؤوس ما يلي:

١ - الأعشاب: ترش الأعشاب بأحد مبيدات الأعشاب مثل (رونستار) وغيره مرة واحدة بعد الزراعة بثلاثة أسابيع، ومن الممكن القيام بالتعشيب اليدوي أيضاً.

٢ - الحشرات: من أهم الحشرات التي تصيب محصول البصل، ذبابة البصل، المن، التربس ويمكن مكافحتها باستعمال أي من المبيدات الحشرية التالية: دورسبان، جوزاثيرون، نوافكرون وغيرهم.

٣ - الأمراض: من أهم الأمراض التي قد يتعرض لها المحصول هو مرض البياض الزغبي، وذلك حسب موقع الزراعة، ويقاوم باستعمال أحد المبيدات الفطرية التالية: كوزريب، ريدوميل شامبيون، وغيرهم.

## الحصاد:

يحصد محصول البصل بعد جفاف الأوراق الخضراء وتدليها للأسفل وذلك بعد زراعتها من ٥-٦ شهور، ويجب عزل الأبصال التالفة والمصابة بالأمراض عن الناتج الكلي.

