

المملكة الاردنية الهاشمية

وزارة الزراعة

المركز الوطني للبحوث الزراعية ونقل التكنولوجيا

مديرية نقل التكنولوجيا والتدريب

## عثة براعم الزيتون

Olive Moth Prays oleae Bern



● شكل (١) يبين الاضرار التي تحدثها اليرقة على الاوراق وانفاق التغذية

إعداد

المهندس الزراعي: عبد القادر قاسم

المهندس الزراعي: مروان عبد الوالي

تنتشر عثة براعم الزيتون في جميع مناطق زراعة الزيتون في العالم، وتعتبر من الآفات الرئيسية في منطقة حوض البحر المتوسط والشرق الأوسط حيث تتغذى على براعم أوراق وأزهار وثمار الزيتون وتسبب خسائر كبيرة في المحصول تصل في بعض السنوات إلى ٦٠٪.

وتنتشر هذه الحشرة في جميع مناطق زراعة الزيتون في الأردن وتسبب أضرار كبيرة في الغراس المزروعة حديثاً وكذلك الأشجار المثمرة وهي من الحشرات وحيدة العائل فلا تهاجم إلا أشجار الزيتون بأصنافه وأعمارها المختلفة.

### الأضرار التي تنتج عن الإصابة بهذه الحشرة:

١ - التغذية على الأوراق: تصنع اليرقة أنفاقاً في الأوراق بطول ٢ - ٢,٥ سم وتتغذى داخلها، وهنا يكون الضرر قليلاً جداً (شكل ١). أما إذا كانت النموات حديثة أو على أشاتل صغيرة فإن اليرقة تتغذى على هذه النموات مما يعيق نمو الأشاتل والنموات الحديثة للأشجار.

٢ - التغذية على البراعم الزهرية والأزهار: حيث تتغذى اليرقة الواحدة على أكثر من برعم زهري إضافة إلى ذلك فإن اليرقة بعد اكتمال نموها تفرز خيوطاً حريرية لتتعذر داخلها فتعيق عقد الأزهار وتسبب أضراراً كبيرة جداً (شكل ٢).

٣ - التغذية على الثمار: تتغذى اليرقات على الثمار وتسبب سقوطها قبل نضجها. حيث تتغذى على لب الثمرة ثم تتجه إلى داخل البذرة لتكمل تغذيتها ولهذا سميت بحفار بذرة الزيتون وتخرج الحشرة من جهة الحامل الثمري مما يسبب نقطة ضعف وبالتالي احتمالية أكبر لسقوط الثمرة (شكل ٣) وهذا ما يميز الإصابة بهذه الحشرة عن الإصابة بذبابة ثمار الزيتون التي تتغذى على لب الثمرة وتخرج الحشرة من جوانب الثمرة كما في (شكل ٤).

### أطوار الحشرة وتاريخ الحياة:

تمر عثة الزيتون بأربعة أطوار هي:-

١ - **الحشرة الكاملة:** لونها بشكل عام رمادي فضي، الأجنحة الأمامية لونها فضي مهدبة بأهداب رمادية وعليها بقع سوداء، الأجنحة الخلفية رمادية، طول العثة حوالي ٥ - ٧ مم وطول امتداد الأجنحة على الجانبين ١ - ١,٥ سم (شكل ٥).

٢ - **البيضة:** صغيرة جداً ذات شكل بيضاوي ولونها كريمي.





● شكل (٣) مكان خروج يرقة عثة الزيتون

الثمري ويكون في فصل الصيف.  
وفي الخريف تضع الأنثى الخارجة من الجيل الثمري البيض على السطح السفلي للأوراق حيث تخترق اليرقات الفاقسة جدار الورقة حافرة نفقاً بطول ٢ - ٣ مم لتتغذى داخله ثم تترك اليرقات النفق وتنزل إلى سطح التربة لتمضي فصل الشتاء ضمن الأوراق المتساقطة على سطح التربة أو قد تمضي فصل الشتاء في داخل الأنفاق التي صنعتها.

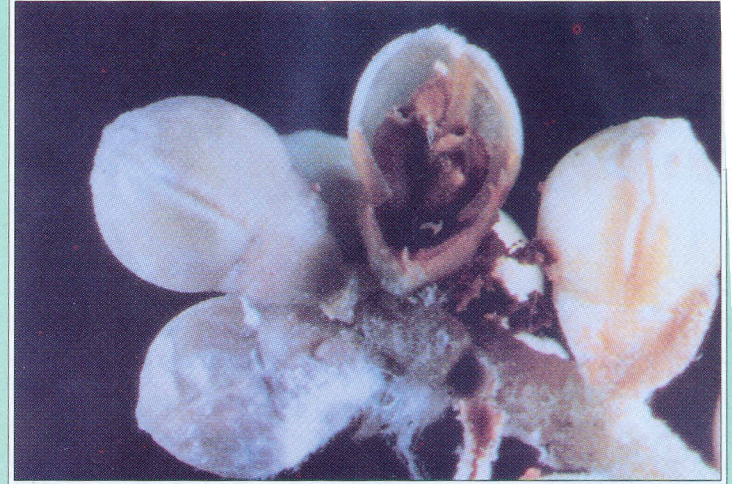
### مكافحة عثة الزيتون:

للتقليل من الأضرار التي تحدثها الحشرة ينصح باتباع الآتي:-

#### أ- العمليات الزراعية

- ١ - حراثة الأرض مرتين الأولى بعد جمع الثمار والثانية في بداية الربيع وذلك للتخلص من الحشرات الداخلة في مرحلة البيات الشتوي.
- ٢ - جمع الثمار المتساقطة أولاً بأول والتخلص منها وذلك لاحتواءها على يرقات الحشرة، وكذلك يرقات ذبابة

ثمار الزيتون.



● شكل (٢) الاضرار التي تحدثها اليرقة على الازهار والخيوط الحريرية التي تفرزها اليرقة

٣ - اليرقة: أسطوانية الشكل ذات لون رمادي مخضر طولها النهائي حوالي ٨ مم (شكل ٦).

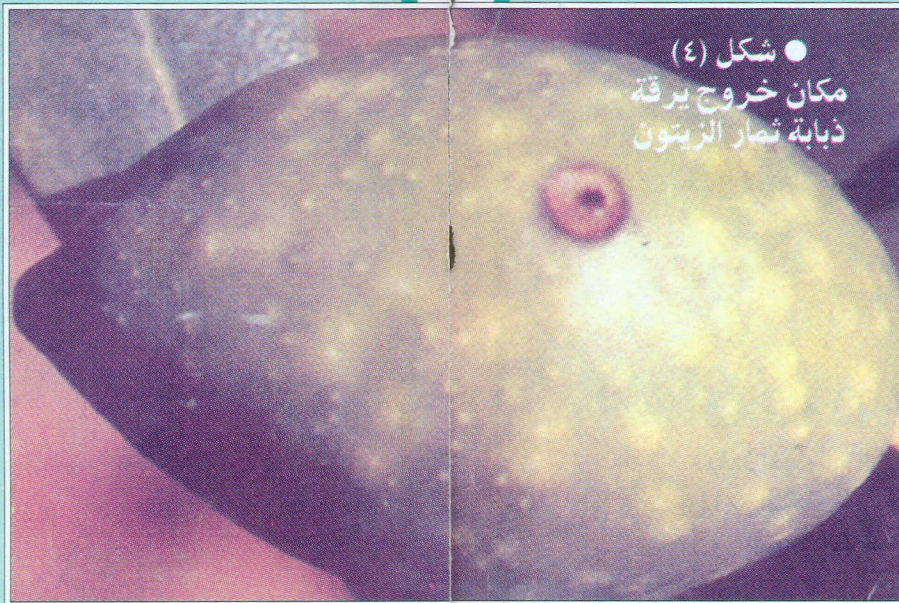
٤ - العذراء: بنية غامقة اللون تكون داخل شرنقة حريرية شفافة بيضاء اللون.

العثة من الحشرات الليلية وتختبئ خلال النهار في داخل الشجرة. تظهر الحشرات الكاملة في الربيع لتضع البيض بالقرب من العناقيد الزهرية، تغزل اليرقات الفاقسة خيوطاً حريرية تلتصق بها البراعم الزهرية فتجف الأزهار وتسقط أو تبقى مكانها ملتصقة بالخيوط الحريرية (شكل ٢)، بعد اكتمال نمو اليرقة

تتعذر في شرنقة بالقرب من الأزهار لتخرج الحشرة الكاملة، ويسمى هذا الجيل بالجيل الزهري.

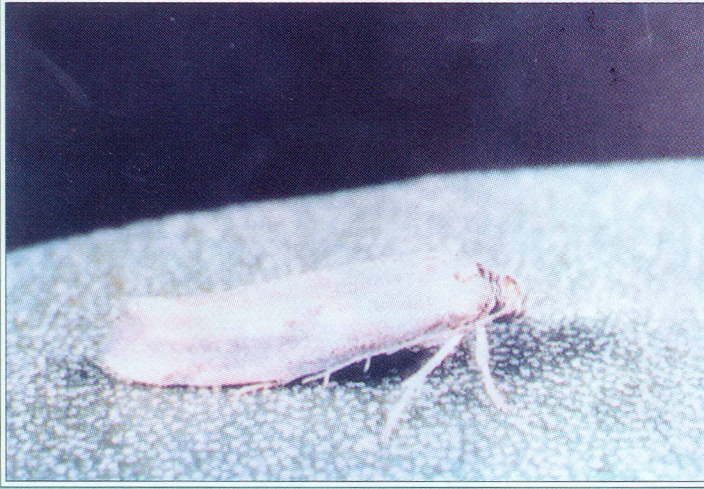
تضع الأنثى الخارجة من الجيل الزهري البيض على حوامل الثمار. تتغذى اليرقات الفاقسة في لب الثمرة ثم تتجه إلى البذرة لتتغذى على محتوياتها ثم تعمل ثقباً في نهاية البذرة لتخرج من اليرقة من جهة الحامل الثمري (شكل ٣)، كما تتعذر اليرقات أما على الأوراق أو على سطح التربة التي تهبط

إليها بواسطة الخيوط الحريرية ويسمى هذا الجيل بالجيل



● شكل (٤) مكان خروج يرقة ذبابة ثمار الزيتون





● شكل (٥) الحشرة الكاملة

### ب - مكافحة الكيماوية

يمكن استعمال أحد المبيدات التالية لمكافحة أجيال الحشرة الثلاثة:

- دايمثويت ٢٥ سم<sup>٣</sup> / ٢٠ لتر ماء.
- دسيس د ١٥ سم<sup>٣</sup> / ٢٠ لتر ماء.
- جوزاثيون ٣٥ سم<sup>٣</sup> / ٢٠ لتر ماء.
- نوافكرون ٢٥ سم<sup>٣</sup> / ٢٠ لتر ماء.
- ميتاسيستوكس ٢٥ سم<sup>٣</sup> / ٢٠ لتر ماء.

١ - **الجيل الزهري** - يتم الرش عند ظهور البراعم الزهرية وقبل تفتح الأزهار.

٢ - **الجيل الثمري** - يفضل استعمال المصائد الجنسية لتحديد موعد الرش، فإذا ظهر ٥ - ٧ حشرات كاملة (عثة) في المصيدة وعلى مدار أسبوع يكون الوقت مناسباً للرش. فإذا لم تتوفر المصائد فيكون الرش خلال شهر تموز.

٣ - **الجيل الورقي** - ينصح بالرش إذا ظهرت الإصابة على الغراس الصغيرة.



● شكل (٦) اليرقة

تنفيذ المهندس الزراعي احمد ابو علي  
نشرة رقم (٣٨)  
مشروع النشرات الزراعية  
ممول من صندوق التنمية الزراعية  
بالتعاون بين حكومة المملكة الاردنية الهاشمية  
ووكالة الولايات المتحدة للانماء الدولي USAID